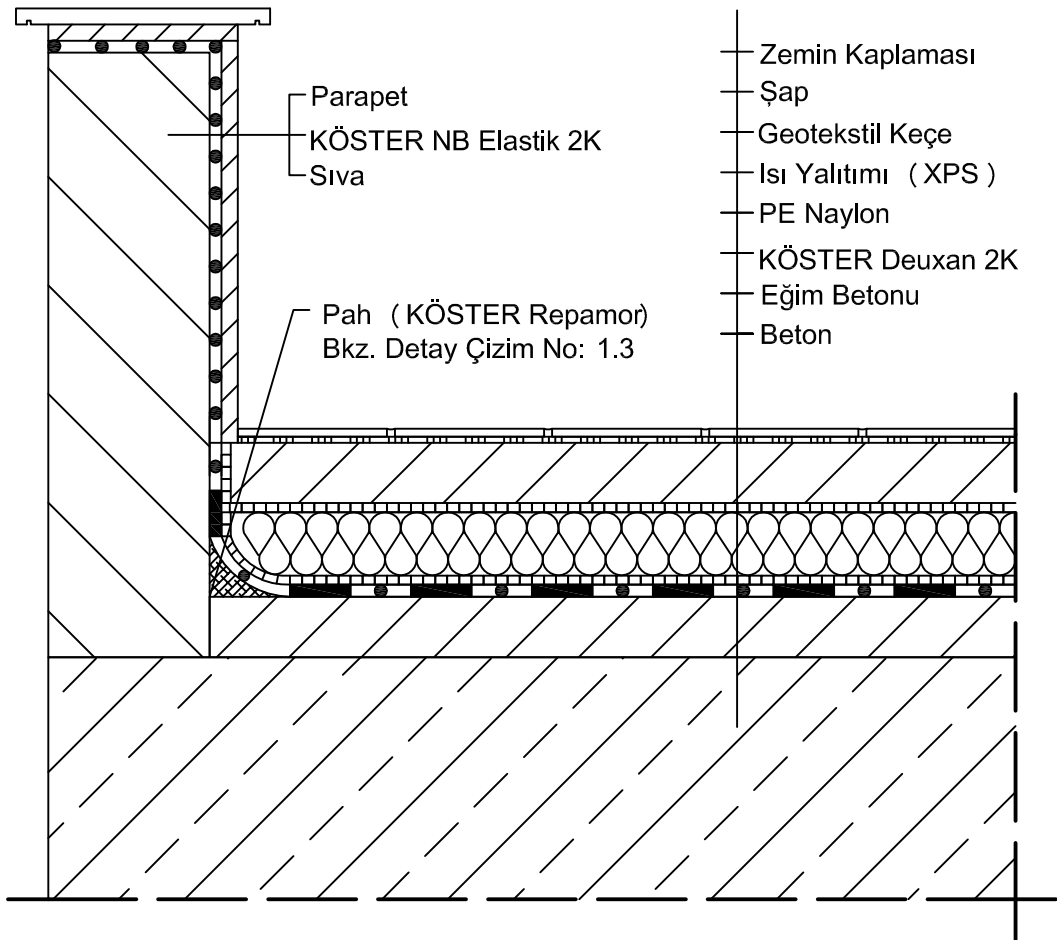
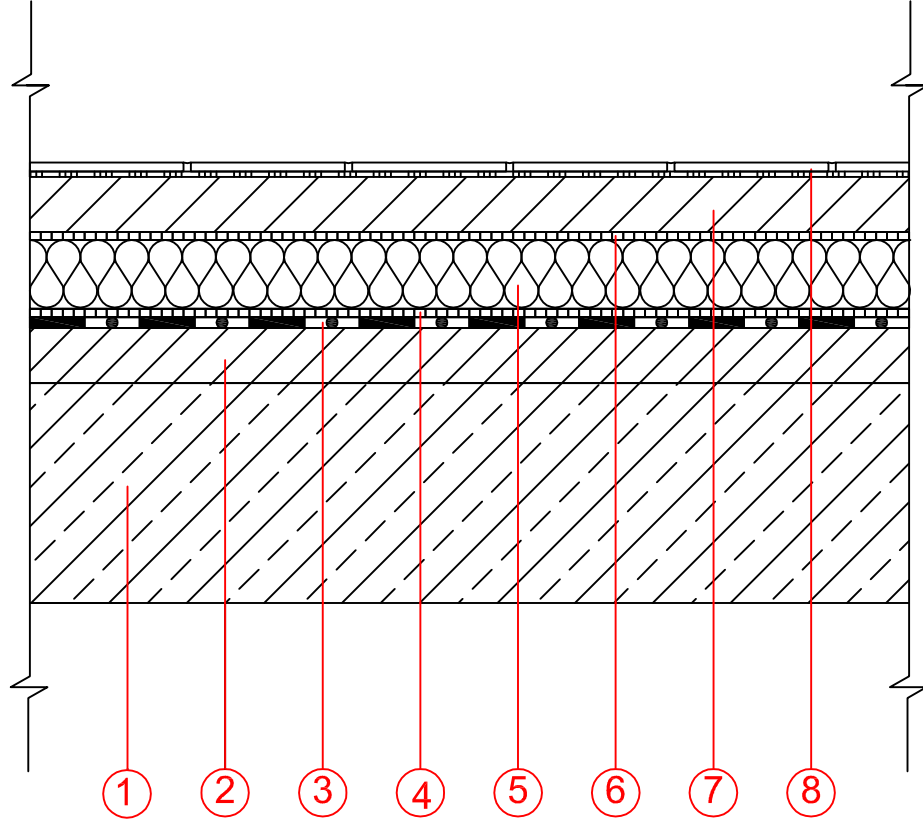


Isı Yalıtımlı Gezilebilir Teras Yalıtım Detayı



Not: Parapet - Zemin Birleşim Detayı İçin;
Bkz. Detay Çizim No: 2.11

Isı Yalıtımlı Gezilebilir Teras Yalıtım Detayı



- 1> Beton
- 2> Eğim Betonu
- 3> KÖSTER Deuxan 2K
- 4> PE Folyo (ayırıcı katman)
- 5> Isı Yalıtımı (XPS)
- 6> Geotekstil Keçe
- 7> Donatılı Koruma Şapı
- 8> Zemin Kaplaması